

## ～岩手県県有林における森林吸収量取引プロジェクト～

岩手県県有林で計画的に実施した間伐によるCO2吸収量をクレジット化し、その販売収益を、県有林事業に還元することで、持続可能な森林経営を推進します。

購入企業様との「絆」が、未来の岩手の森林をつくり育てます。

プロジェクトの実施場所	岩手県盛岡市、陸前高田市
吸収量(予測)	年間 707 t-CO2
在庫量	1,586 t-CO2(H24年6月時点)
クレジットの次回発行予定	H25年1月
1t-CO2あたりの希望単価	¥ 15,750

## 自由記入欄

○岩手県県有林J-VERプロジェクトは、「人と森が共に支えあうプロジェクト」です。岩手県は、企業様の環境貢献活動をあと押ししながら、一緒に森林づくりに取組みます。企業様との「絆」が、未来の岩手の森林をつくり育てます。

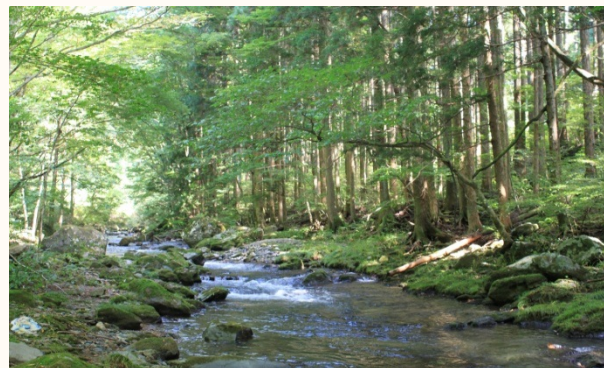
○広大で豊かな自然に囲まれた環境王国・岩手で発行されたクレジットを購入することにより、企業等のイメージアップにつながります。

○プロジェクト実施場所は、岩手県の県有林として、水源地としての役割や気仙スギなどの銘木を長い年月をかけて育ててきました。

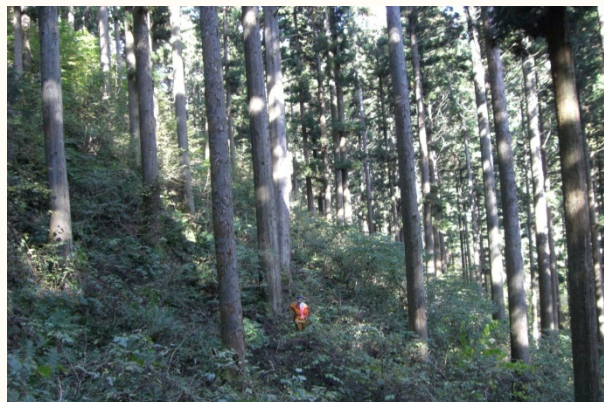
○クレジットの販売収益でさらに森の手入れが進み、環境保全や地球温暖化防止に貢献できます。

○また、購入者に対して、プロジェクトの実施場所を、刈払いや枝打ち作業などの林業体験のフィールドとして提供することが可能です。

## プロジェクト実施場所の写真



盛岡市の水源の一つとなっている模範林大志田事業区



県内を代表する気仙スギの産地である模範林生出事業区  
(写真は樹齢約100年の気仙スギ)

## ■担当者連絡先

(櫻井、TEL:019-629-5796、EMAIL:AF0012@pref.iwate.jp)